

FICHE PRODUIT

MapInfo® Professional v10.0

LE SIG QUI OFFRE GAIN DE TEMPS ET ÉCONOMIES DE RESSOURCES



EN BREF

MapInfo® Professional v10.0 est une solution cartographique géo-décisionnelle qui permet d'accéder, créer, modifier, croiser, représenter, analyser et diffuser des données.

AVANTAGES

- Gain de temps et de ressources grâce à l'optimisation du contrôle des couches réduisant le nombre de clics et permettant de mieux gérer son espace de travail
- Réduction des coûts grâce à un accès renforcé aux données
- Support d'une grande variété de standards de données, y compris Oracle, PostGIS et Microsoft® SQL Server 2008
- Création de cartes plus attrayantes facilitant les décisions

PRÉSENTATION

MapInfo Professional v10.0, la nouvelle version de l'application phare de Pitney Bowes Business Insight, ouvre de nouveaux horizons en termes de solutions de SIG et de Géomarketing. MapInfo Professional v10.0 offre un panel de nouvelles fonctionnalités dynamiques et interactives, notamment un contrôle des couches optimisé, une interface utilisateurs restylée, un accès aux données renforcé et de nouvelles capacités de distribution et de partage des cartes.

Interface Utilisateur Restylée

La nouvelle interface utilisateur de MapInfo Professional v10.0 accroît l'efficacité, les capacités d'organisation ainsi que la productivité de ses utilisateurs. Elle permet par exemple de positionner les barres de menus et d'outils sur tous les bords de l'écran pour optimiser son espace de travail et le rendre plus convivial et opérationnel.

Contrôle des Couches Dynamique

MapInfo Professional v10.0 propose un nouveau contrôle des couches. Cette fonctionnalité a été entièrement repensée, et se présente comme une fenêtre flottante ou ancrée demeurant visible tout au long de la conception des cartes pour un accès simple, rapide et interactif à tout moment.

Le style des couches et le paramétrage des étiquettes sont très facilement accessibles et des pavés de styles sont affichés à côté de chaque couche, permettant de voir le style et de

directement le modifier. D'un simple clic, il est dorénavant possible de paramétrer l'affichage d'une seule couche ou d'un ensemble de couches de façon simultanée. Une nouvelle fonction d'aperçu permet de valider la pertinence des modifications. Tout cela accroît la qualité des documents tout en réduisant de façon considérable le temps nécessaire pour la définition de l'affichage des couches et des étiquettes.

Enfin, il prend en compte la capacité de MapInfo Professional à gérer plusieurs fenêtres cartes en listant toutes les couches des différentes fenêtres, et d'un simple mouvement de souris copier plusieurs couches d'une fenêtre carte vers une autre.

Le nouveau contrôle des couches permet d'organiser sa carte en plaçant les couches dans une arborescence de groupes. Cette fonctionnalité offre un gain de temps significatif en rendant le document plus facilement utilisable, maintenable et diffusable vers d'autres utilisateurs.

Accès aux bases de données renforcé

L'accès aux données est un élément essentiel à toute analyse. En supportant les tous derniers standards de données du marché, MapInfo Professional v10.0 permet d'appliquer les bénéfices associés à la représentation cartographique à un plus grand nombre de sources de données. Les nouveaux formats supportés sont :

FRANCE

River Plaza
29 Quai Aulagnier
tel : 33 1 58 17 74 14
fax : 33 1 58 17 74 74
info.france@pbmapinfo.eu

ASIE-PACIFIQUE/ASIE DU SUD

10 Hoe Chiang Road
#16-02 Keppel Towers
Singapore 089315
tel : 65.65950288
fax : 65.62226900
pbbsouthasia@pb.com

ÉTATS-UNIS

One Global View
Troy, NY 12180-8399
tel : 518.285.6000
1.800.327.8627
fax : 518.285.6070
www.pbbusinessinsight.com
pbbsales@pb.com

CANADA

26 Wellington Street East
Suite 500
Toronto, Ontario
M5E 1S2
tel : 416.594.5200
fax : 416.594.5201
pbbsales@pb.com

EUROPE/GRANDE-BRETAGNE

Minton Place
Victoria Street
Windsor, Berkshire SL4 1EG
tel : 44.1753.848200
fax : 44.1753.621140
pbbeurope@pb.com

LE SIÈGE SOCIAL DE PITNEY BOWES
BUSINESS INSIGHT SE TROUVE AUX
ÉTATS-UNIS.

 **Pitney Bowes**
Business Insight

PostGIS accès natif en lecture, en écriture et en création à la base de données spatiale open source PostgreSQL/PostGIS et ceci sans middleware.

Microsoft® SQL Server 2008 Spatial –accès natif en lecture, en écriture et en création à la base de données spatiale SQL Server 2008 de Microsoft et sans middleware, permettant une optimisation des investissements informatiques.

Microsoft® Office 2007 support des nouveaux formats de fichiers Microsoft Excel et Microsoft Access.

Distribution et partage des cartes dynamiques

MapInfo Professional v10.0 propose l'intégration d'éléments d'habillage cartographique comme une barre d'échelle.

Il est également dorénavant possible de diffuser les cartes au format PDF multi-couches qui permettent à l'utilisateur de sélectionner dans Adobe Reader les couches d'informations qu'il souhaite visualiser. Le nouveau contrôle des couches de MapInfo Professional v10.0 est repris dans le fichier PDF multi-couches.

La diffusion des cartes est donc plus facile à prendre en main et plus interactive.

L'importance d'une solution SIG

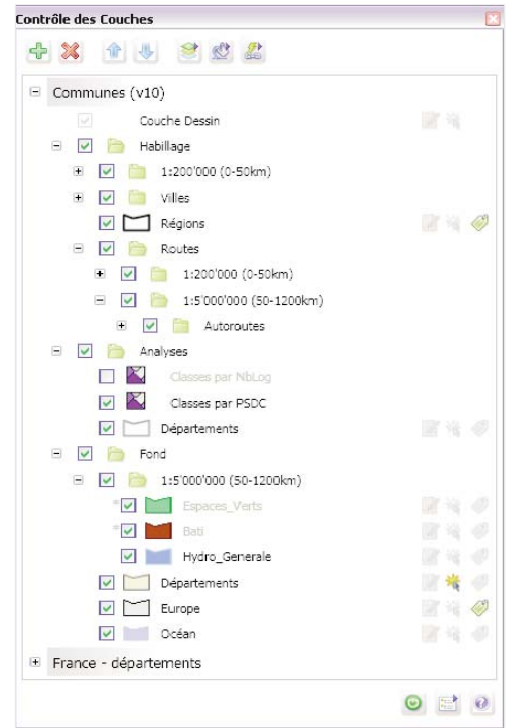
Les données sont utilisées quotidiennement par tous les types d'organisations pour leurs prises de décisions stratégiques dans le but de provoquer un impact positif sur leurs activités.

MapInfo Professional v10.0, grâce à l'utilisation de la composante géographique, permet de mieux exploiter vos données en vous offrant une nouvelle vision et de nouvelles perspectives.

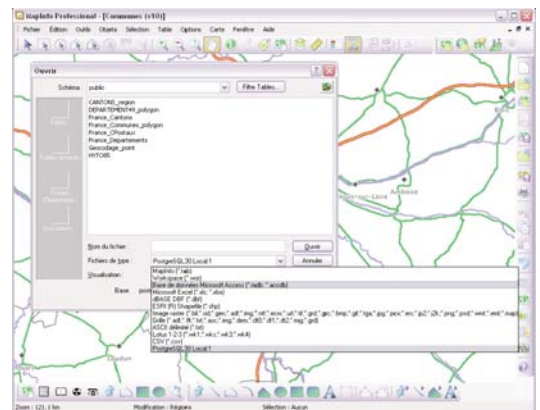
Les capacités d'analyses géographiques décisionnelles de MapInfo Professional v10.0 aident par conséquent les organisations à mieux comprendre leurs marchés, analyser les tendances et agir avec une plus grande pertinence en fonction des risques et des opportunités.

Pouvez-vous dès lors vraiment vous passer de MapInfo Professional v10.0 ?

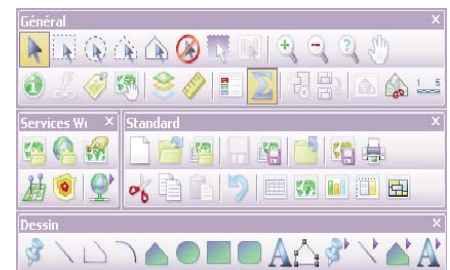
**POUR PLUS D'INFORMATIONS, VISITEZ
WWW.PBMAPINFO.EU**



Le nouveau contrôle de couches de MapInfo Professional v10.0 offre un accès organisé aux informations.



Support des tous derniers formats spatiaux, y compris PostGIS.



Interface utilisateur restylée.